

# まちかど あなたの作品大募集 写真展!

知多市ふれあいプラザで、9/2(日)に開催する『ふれあいプラザ祭』。  
そこで展示する知多市の写真を募集します。

写真の  
テーマ

知多市内であなたが見つけた  
「コレ、いいね!」と思う“人・もの・風景”



知多市の「いいね!」を見つけよう!

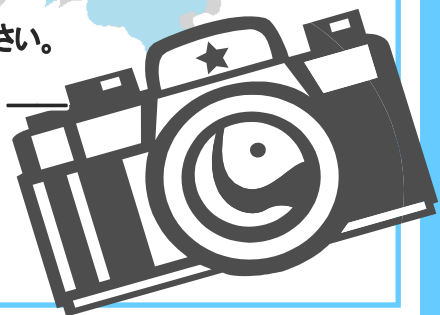
ふれあいプラザ祭で2006年より毎年開催してきた「まちかど写真展」は、  
ご応募いただいたすべての方の写真が飾られる「参加型写真展」です。  
誰でも気軽に、自分のお気に入りの写真で参加できる写真展として  
毎年たくさんの皆さんにご参加いただき、おかげさまで今年で13回目!  
新たに撮影した写真はモチロン、何年も昔に撮った思い出の一枚でも大歓迎!

知多市内なら、被写体は何でもOKです。

「コレ、いいね!」とあなたの心に響いたお気に入りの数々...

とっておきの写真で、あなたの想いを是非伝えてください。

—— 写真を撮るだけでなく、見せるよろこびを、もっと。 ——



詳しい募集要項はウラ

まちかど写真展2017  
応募作品



いいね!



作品番号 **10**      ひとことコメント  
 タイトル **桜の下の哲学者?**      桜の美しさは一年のこの時期だけ  
 .....      なんて儚い(はかない)……。人の  
 .....      夢は儚い、じゃワンコの夢ってどう  
 .....      よ!?なんて考えているのかなあ?  
 撮影場所 **自宅**      .....      なまえ( M. M )

まちかど写真展2017  
応募作品



いいね!



作品番号 **40**      ひとことコメント  
 タイトル **パースデーケーキ**      お父さんの誕生日。食べたいリク  
 .....      エストが「味噌煮込みうどん」と「プ  
 .....      リン」だったので、「味噌煮込みうど  
 .....      ん**みたいな**プリン」を作りました。  
 撮影場所 **自宅**      .....      なまえ( わにみ )

## 写真のテーマ

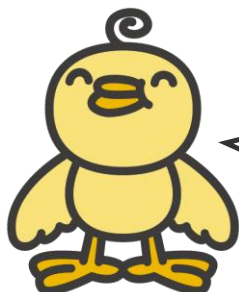
- あなたが見つけた「コレ、いいね!」と思う“人・もの・風景”

※写真の被写体は **知多市内** に限ります。

《例》 知多市内のお祭りやイベント / 庭に咲いた花  
 知多市内のおすすめグルメ / 私の幸せな瞬間  
 知多市内の珍百景 / 昔懐かしい知多市の思い出  
 頑張っている人の姿 / 愛すべきわが家のペット  
 身の回りのお気に入りの風景 / 私だけの宝物 etc.

## 応募上の注意

- 応募点数は1人3点以内。
- 合成写真の応募は不可。(色調整、トリミング以外の加工を一切施していない作品に限ります。)
- 応募作品は返却しません。
- 作品の著作権は主催者に帰属するものとします。
- ふれあいプラザ祭終了後も、2週間程度は引き続き展示予定です。また、他の場所で展示する場合があります。



応募方法についてなど  
 ご不明な点は、お気軽に  
 お問い合わせください。  
 たくさんのご応募  
 お待ちしています!

## 応募方法

- 「A4サイズの写真紙に印刷した写真」または「写真データ」(SDカード、microSDカード、USBメモリ対応可)を、男女共同参画センター(ふれあいプラザ 1階)にご持参ください。
- 「写真データ」での応募の場合、男女共同参画センターにてA4サイズの写真紙に印刷します。
- 応募用紙に「タイトル、撮影場所、ひとことコメント、なまえ」を記入の上、写真と一緒に提出してください。

### 応募用紙について

- 男女共同参画センターのカウンターに設置しています。ご自由にお持ちください。

- HPでダウンロードもできます。 知多市 ウイズ 検索

## 応募受付期間

2018年7月1日(日)~8月19日(日)

## お問合せ

知多市ふれあいプラザ内  
**知多市男女共同参画センター“ウイズ”**

〒478-0065 知多市新知東町 2-7-2

\* 受付時間 9:00~17:00

\* 月曜休館 (月曜日が祝日の場合は開館、翌火曜日休館)

TEL & FAX (0562) 56-6305

E-mail with@ma.medias.ne.jp

