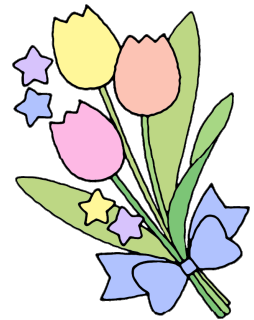




❀❀ 1年間のご協力 ありがとうございます ❀❀

子どもたちが育てているチューリップも、かわいらしい花を咲かせる季節になりました。子どもたちは、多くのことを経験する中、心も体も大きく成長しました。この1年間、保護者の皆様の温かいご支援・ご協力のおかげで、無事に終えることができました。心よりお礼を申し上げます。

さて、最終号として、2年生に向けての準備などを中心にお知らせします。2年生として、ますますきらきら輝き、スムーズにスタートできるように、ご支援をよろしくお願いします。



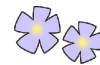
4月の主な予定

6日(水) 入学式

- ・新2年生～新5年生 **8:50**までに登校  
\*集合時刻は、連絡帳に書いてあります。
- ・高学年昇降口から入り、くつをビニル袋に入れて、新2年の教室に入る。
- ・10:20ごろ下校

⇒持ち物

上ぐつ、ビニル袋



7日(木) 着任式・赴任式・始業式、学級活動、通学団会

- ・平常通り通学団登校
- ・ランドセルで登校する。(教科書配布のため)
- ・11:40ごろ 通学団下校

⇒持ち物

体育館シューズ

連絡帳、筆箱

道具箱、ぞうきん2枚

8日(金) 40分3時間授業, 11:20ごろ下校

11日(月) 給食開始

12日(火) 学力テスト②国語, ③算数

13日(水) ②知能検査

14日(木) 身体測定

15日(金) 聴力検査, 離任式

20日(水) 午前中40分授業, 授業参観 13:00～  
14:00ごろ下校, PTA総会, 学年懇談会

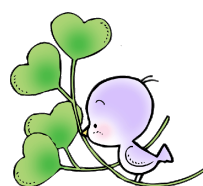
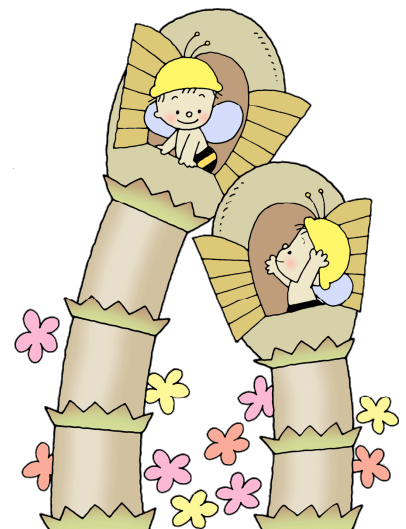
25日(月) 26日(火) 27日(水) 家庭訪問

40分4時間授業, 13:00ごろ下校

26日(火) 視力検査, 尿検査

28日(木) ふれあい遠足

29日(金) 祝 昭和の日



# お知らせ

※2年生からは、水曜日を除き5時間授業です。(午後2時50分ごろ下校)  
水曜日は6時間授業で、午後3時40分ごろの下校となります。

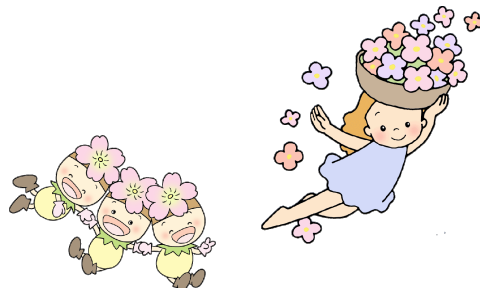


# お願い

※春休みの過ごし方をお子様と話し合っ、目標をもって生活できるようにご支援ください。

## ①生活

暖かくなり、戸外での活動が多くなると思いますが、「春休みのくらし」の約束を守り、特に、交通安全と健康に気をつけて、楽しい春休みを過ごしてください。



## ②1年生の学習の復習

漢字・カタカナ・計算・音読・鍵盤ハーモニカを  
しっかり復習させてください。(漢字ドリル・計算ドリルの活用もお勧めします。)

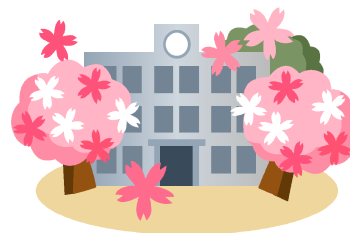
## ③ノート

算数ノートは、PTAからの進級祝いとして配布されました。2年生で使用しますので、家庭で保管をお願いします。他の教科のノートは、2年生の新担任から連絡があるまで、購入はしないでください。



## ④入学式の服装

普段着で結構ですが、式にふさわしい服にしてください。  
卒業式と同様、フード付きの服やジャンパー、ジーンズなどは避けていただきますようお願いいたします。



## 2年生に向けて準備するもの

※1年生から引き続いて、使うものがあります。

### ①道具箱の補充・点検

クレパス、クーピー、セロハンテープ、はさみ、  
固形のスティックのり、名前ペン、みんなの歌

### ②粘土と粘土板

### ③鍵盤ハーモニカ

※学習用具には、必ず記名してください。学年の書き換えもお願いします。



### 次のものは、学校で保管してあります。

健康手帳、名札、探検バッグ、掲示用クリアファイル、  
わたしたちの道徳、  
植木鉢、支柱、  
生活(下)の教科書、図画工作(下)の教科書

