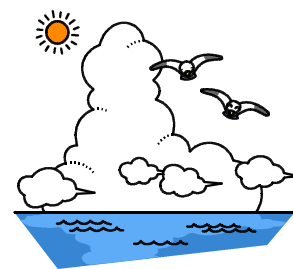


待ちに待った夏休み！！

いよいよ小学校最後の夏休みが始まります。約42日間の夏休みには、学校では体験できないことをいっぱい体験してほしいと思います。計画をしっかりと立てて、元気いっぱい楽しく、充実した夏休みを過ごして下さい。

9月1日、ひと回りもふた回りも成長した子どもたちに会えることを楽しみにしています。



☆☆夏休みの登校日☆☆



8月20日（土）親子除草作業

（雨天で除草作業が中止の場合は、学校メルマガでお知らせいたします。）

8時までに通学班で登校します。

持ち物…上靴、筆記用具、草取りの道具、軍手
タオル、水筒、読書感想文、応募作品

※この日に登校できない場合、応募作品は前もって提出をお願いします。

<当日の予定>

8：05～8：25 作品提出（教室で）

8：30～9：40 親子除草作業

9：40～ 引き渡し訓練（運動場）

<雨天の場合>

8：20～9：25 学級活動（作品提出含む）

※詳細は別紙案内をご覧ください。

2学期始業式 9月1日(木)

11：00一斉下校

《持ち物》

通知表、夏休みの友、夏のびのび日記、連絡帳、連絡袋、図書の本ドリル、もっと練習、家庭科トライカード、調べる学習、上靴、体育館シューズ、道具箱、筆記用具、リコーダー

※道具箱の中身の補充と記名をしましょう。



【9月の主な予定】

1日（木）始業式

2日（金）給食開始

13日（火）授業公開日



* 学校図書館開館

7月21日（木）22日（金）25日（月）26日（火）

9：00～16：00（12：00～13：00は閲覧のみ）

夏休み中の図書館開館日に本を返却して、新たに借りることもできます。

また、学習室としても利用できます。

* プール開放

7月21日（木）22日（金）25日（月）26日（火）

13：30～15：30（13：15～13：25の間に受付）持ち物（帽子・ゴーグル等）

健康観察をして、水泳カルテ（授業で使ったもの）に体温を記入、押印して持たせてください。



* 歯みがき指導について

9月16日（金）に歯みがき指導があります。

14日（水）までに手鏡と牛乳パックの準備をお願いします。

また、夏休み中も歯みがきチェックや仕上げみがきなどで、すべての歯がきれいにみがけるよう見てください。



夏休みの課題

☆夏休みの友（9月1日提出）

最初に、家の人と話し合っけて日課表（3ページ）をきちんと書くようにしましょう。

☆調べる学習（9月1日提出）

図書館の本を使って調べたことを、B4以下の用紙にまとめましょう。テーマは何でもよいです。

☆夏のびのび（9月1日提出）

計画的に取り組み、自分で採点しましょう。

☆日記2日分（9月1日提出）

楽しさ伝わる日記を期待しています！



☆家庭科トライカード（3枚）（9月1日提出）

調理（朝ご飯もよい）・夏を快適に過ごす工夫の2つには必ず取り組む。もう一つは、自由。掃除や洗濯などもよい。

☆読書感想文（3枚）（8月20日提出）

☆応募作品（8月20日提出）

習字1点以上と、ポスターか図画1点以上を制作して提出。その他は自由とします。

☆算数のもっと練習（9月1日提出）

1学期に習った範囲を復習しましょう。

☆漢字ドリル・計算ドリル（9月1日提出）

2回目、3回目と、どんどん進めましょう。

◎夏休み水かけ当番について

集合時刻…8時30分（この時刻に集合完了です）

集合場所…職員室前（南側出入口）

※当番の日を確認し、集合時刻に遅れないようにしましょう。また、雨天の場合も仕事があります。忘れずに登校しましょう。

※都合が悪くなって来られない場合は、必ず学校へ連絡しましょう。
他の日と後退した場合も連絡しましょう。

