

へいせいおうめいかん

市民大学「平成嚶鳴館」

令和8年度 前期開講式・記念講演のご案内



令和8年度の前期開講式・記念講演を、
下記のとおり実施します。



多くの皆様、ぜひご来場ください

●日時 **令和8年4月5日(日)**

●会場 **東海市芸術劇場
多目的ホール〔1階〕**



●主な日程

12:50～13:30 受付〔場所：多目的ホール前 ホワイエ〕

13:30～14:05 前期開講式（講座説明会はありません）

14:10～15:10 記念講演

『平成嚶鳴館から始まる予防と共生

― 歌って脳トレ 楽しいシンガサイズ® ―』

笹 順 恵 教員

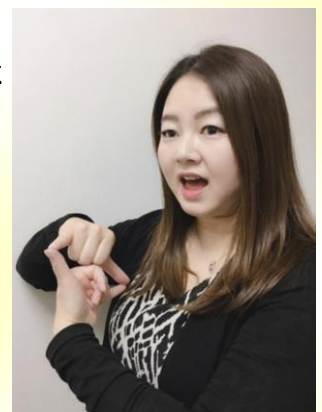
ささ のぶ え

◎笹 順 恵 教員 プロフィール

20年以上にわたり、講師として活動されてきました。現在は
認知症予防専門士として、教室や予防活動を行っています。

また、笹先生自身が現役の大学院生として、認知症予防の研究
にも取り組んでみえます。

市民大学「平成嚶鳴館」では、2018年(平成30年)より“歌い
ながら手や指を動かす”エビデンスに基づく楽しい脳トレ講座
『歌って脳トレ 楽しいシンガサイズ®』を開講されています。
教室は笑顔にあふれ、誰もが安心して集える「地域共生の新しい
コミュニティ」を目指されています。



〈歌いながら指を動かす脳トレ〉

【注】お車でお越しの方は、「芸術劇場 地下駐車場」か「公共駐車場」
をご利用ください。なお、各駐車場とも駐車台数に限りがあるため、
できるだけお乗り合わせいただくか、公共交通機関をご利用の上で、
ご来場くだされば幸いです。

【お問い合わせ先】 市民大学「平成嚶鳴館」事務局〔東海市立上野公民館内〕

電話 052-689-7375 F A X 052-689-7376

※火曜日～金曜日 10時～16時（祝日除く 上野公民館開館日）